

Orientamento in uscita

In questa sezione del sito è possibile trovare informazioni sull'*ORIENTAMENTO IN USCITA* organizzate nelle seguenti pagine:

- ▶ **OrientaUscita NEWS** (avvisi pubblicati nell'anno in corso)
Informazioni su piattaforma Google Workspace Liceo Landi - Classroom
aula "Orientamento in uscita 2023-2024"
- ▶ **Università** (elenco di link ai siti delle principali università italiane)
- ▶ **Corsi di alta formazione post diploma** (elenco di link ai corsi di formazione in alternativa al percorso universitario)
- ▶ **Test TOLC - CISIA**
- ▶ **Competenze in uscita**
- ▶ **Curriculum Europeo (indicazioni utili per la preparazione)**
- ▶ **Altri link utili**

Referenti Orientamento in Uscita: **Prof.ssa Flavia Pastina**
Prof.ssa Donatella Giammatteo

Per informazioni: flavia.pastina@liceolandi.edu.it
donatella.giammatteo@liceolandi.edu.it

UNIVERSITA'

- Università **La Sapienza - Roma**
Sito istituzionale: <https://www.uniroma1.it/it/>
- Università **Tor Vergata - Roma**
Sito istituzionale: <http://web.uniroma2.it>
- Università **Roma TRE - Roma**
Sito istituzionale: <https://www.uniroma3.it>

- **Università Cattolica del Sacro Cuore**
Sito istituzionale: <https://roma.unicatt.it>
- **Università CAMPUS BIO-MEDICO DI ROMA**
Sito istituzionale: <https://www.unicampus.it>
- **Università UniCamillus - Università Medica Internazionale di Roma**
Sito istituzionale: <https://www.unicamillus.org/it/homepage/>
- **LUISS - Libera Università Internazionale degli Studi Sociali “Guido Carli” - Roma**

Sito istituzionale: <https://www.luiss.it>
- **Politecnico di Milano**
Sito istituzionale: <https://www.polimi.it>
- **Università Bocconi di Milano**
Sito istituzionale: https://www.unibocconi.it/wps/wcm/connect/bocconi/sitopubblico_it/albero+di+navigazione/home
- **Sant'Anna Scuola Universitaria Superiore Pisa**
Sito istituzionale: <https://www.santannapisa.it/it>
- **Scuola Normale Superiore Pisa**
Sito istituzionale: <https://www.sns.it/it>
- **Università di Bologna -Campus di Forlì - SCIENZE INTERNAZIONALI E DIPLOMATICHE**

<https://corsi.unibo.it/laurea/ScienzeInternazionaliDiplomatiche>

Corsi di alta formazione post diploma

- **IED - Istituto Europeo di design**
Sito istituzionale: <https://www.ied.it>
- **IAAD - Istituto d'Arte Applicata e Design**

Sito istituzionale: <https://www.iaad.it>

Test TOLC -CISIA

INDICAZIONI PER IL TEST TOLC - CISIA

(Consorzio Interuniversitario Sistemi Integrati per l'Accesso)

Il **TOLC** è l'acronimo di Test OnLine CISIA. È un test per chi vuole iscriversi a un corso di laurea che richiede una **valutazione delle conoscenze iniziali** prima dell'iscrizione. Le conoscenze oggetto di valutazione dipendono dal corso di laurea scelto.

Può essere utilizzato anche come **test di selezione** per i [corsi di laurea ad accesso programmato locale](#).

E' necessario fare attenzione ai bandi di selezione indetti dalle singole Università per l'accesso programmato alle specifiche facoltà.

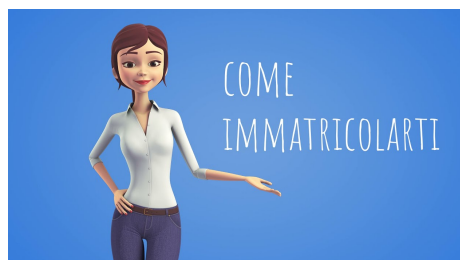
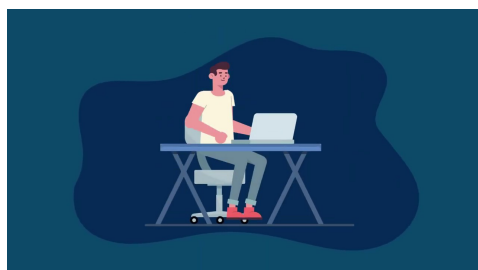
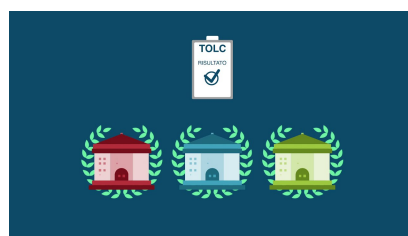
E' GENERALMENTE RICHIESTO IL SUPERAMENTO DEL TEST TOLC PER POTER ACCEDERE ALLA SELEZIONE PER L'ACCESSO PROGRAMMATO ALLE FACOLTA'.

Link al sito CISIA per tutte le informazioni riguardanti il test TOLC.

<https://www.cisiaonline.it/area-tematica-tolc-cisia/cose-il-tolc/>

E' NECESSARIO ISCRIVERSI E SEGUIRE I CALENDARI DELLE PROVE PER I DIVERSI TIPI DI TOLC.

<https://tolc.cisiaonline.it/calendario.php>



Nuova introduzione TOLC Med e TOLC Vet

Con Decreto Ministeriale n. 1107 del 24-9-2022, dall'a.a. 2023-2024 è stata introdotta la prova di ammissione c.d. test TOLC ai corsi di laurea e laurea magistrale a ciclo unico medicina e chirurgia e odontoiatria e protesi dentaria e medicina veterinaria in lingua italiana

<https://www.mur.gov.it/it/atti-e-normativa/decreto-ministeriale-n-1107-del-24-9-2022>

Competenze in uscita

Supplemento Europass al Certificato

- Indirizzo Liceo Scientifico

https://www.istruzione.it/esame_di_stato/europass/modelli/LI02_IT_CS%20LICEO%20SCIENTIFICO.pdf

- Indirizzo Liceo Linguistico

https://www.istruzione.it/esame_di_stato/europass/modelli/LI04_IT_CS%20LICEO%20LINGUISTICO.pdf

Curriculum Europeo

Per prepararsi al proprio futuro, sarebbe bene cominciare a compilare e a tenere aggiornato il proprio **Curriculum Europeo**. In educazione, per curriculum si intende l'insieme dei corsi e dei loro contenuti, offerti da una istituzione quale una scuola o un'università. In particolare, il **curriculum vitae et studiorum** (più comunemente Curriculum Vitae oppure, semplicemente, curriculum, talvolta abbreviato in CV), che tradotto dal latino significa corso della vita (e degli studi), è un documento redatto al fine di presentare la situazione personale, scolastica e lavorativa di una persona.

Curriculum è una parola latina acquisita nella lingua italiana, derivata da currere, "correre". Il plurale rimane curriculum, in quanto in italiano tutte le parole terminanti per consonante, acquisite da lingua straniera o da lingua morta, al plurale rimangono invariate, ma alcuni utilizzano il plurale curricula, specificamente proprio della lingua latina.

Un curriculum vitae viene di solito compilato nell'ambito della ricerca del lavoro, ovvero quando si cerca il primo o un diverso lavoro. Spesso il curriculum vitae è infatti la prima fonte informativa in base alla quale un datore di lavoro o un selezionatore decide se è interessato ad esaminare un candidato per valutarne l'assunzione. Per questo motivo, il CV è un documento tanto importante, che andrebbe redatto con la massima cura (al fine di evitare gli errori e per renderlo di facile e veloce consultazione) ed avendo presenti, di volta in volta, le esigenze della persona che lo

Struttura del Curriculum Europeo

Un curriculum vitae redatto in forma scritta si compone di diverse parti, alcune essenziali, altre facoltative.

Essenziali sono:

- dati personali e recapiti
- istruzione
- esperienze lavorative (salvo nel caso di candidato senza esperienze)
- consenso al trattamento dei dati personali secondo la vigente normativa sulla privacy (quando le condizioni del datore di lavoro, ad es. l'appartenenza a categorie protette, lo impone)

Facoltative sono:

- conoscenza delle lingue straniere
- conoscenze informatiche
- obiettivi professionali e di carriera (importante nel caso in cui ci si candidi per una posizione che cambierebbe in modo significativo il corso della propria carriera)
- esperienze formative (attestati, titoli e certificati inerenti alla professione)
- informazioni su attività extraprofessionali, hobby etc

<https://europa.eu/europass/it/create-europass-cv>

Altri link utili

AlmaLaurea (sezione dedicata al post-laurea)

<https://www.almalaurea.it>